

Partecipanti

Carole Beebe Tarantelli, Docente di Letteratura e Psicoanalisi presso l'Università di Roma-La Sapienza, Analista CIPA.

Alessandro Bruni, Analista Ordinario con Funzioni di Training SPI, Centro di Psicoanalisi Romano

Howard B. Levine, Analista Supervisore al Massachusetts Institute for Psychoanalysis, Membro APA, Fondatore del Boston Group for Psychoanalysis Studies

Riccardo Lombardi, Analista Ordinario con Funzioni di Training SPI, qualificato b/a, Centro di Psicoanalisi Romano

Maria Adelaide Lupinacci, Analista Ordinario con Funzioni di Training SPI, qualificata b/a, Centro di Psicoanalisi Romano

Angelo Macchia, Analista Ordinario SPI, Segretario Scientifico del Centro di Psicoanalisi Romano

Anna Maria Nicolò, Analista Ordinario con Funzioni di Training SPI, qualificata b/a, Centro di Psicoanalisi Romano

Il Centro di Psicoanalisi Romano

Il Centro di Psicoanalisi Romano, sezione della Società Psicoanalitica Italiana (SPI), componente dell'International Psychoanalytical Association (IPA), fondata da Sigmund Freud, è un'istituzione che promuove a Roma la ricerca e lo studio della psicoanalisi dai primi anni '50. Nella sua sede di Via Panama 48 ospita una sezione locale dell'Istituto Nazionale di Training che svolge, attraverso un lungo e rigoroso percorso, la formazione psicoanalitica di medici e psicologi. L'attività comprende periodiche riunioni scientifiche, conferenze, incontri con studiosi italiani e stranieri. Il Centro dispone anche di una biblioteca fornita delle più recenti pubblicazioni nazionali e internazionali specifiche, utilizzabile anche da studiosi esterni.

Segreteria scientifica

Carla Busato Barbaglio, Angelo Macchia

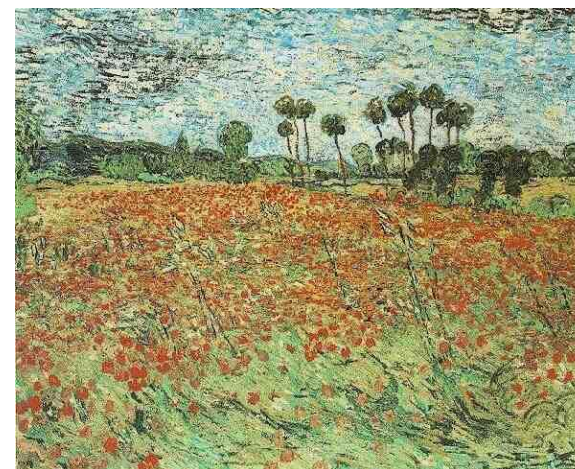
Segreteria organizzativa

Centro di Psicoanalisi Romano
Via Panama, 48 – 00198 Roma
E-mail: segreteria@centropsicoanalisiromano.it
Tel. 06. 854.06.45
Fax 06.841.39.96

Vittoria Fosco, Emilia Fosco, Livia Tagliacozzo

CENTRO DI PSICOANALISI ROMANO

Sezione locale della
Società Psicoanalitica Italiana
componente della
International Psychoanalytical Association



Campo con papaveri. Vincent Van Gogh, 1890

NUOVI PERCORSI IN PSICOANALISI

SABATO 4 giugno 2016

Via Panama 48, Roma

Il seminario intende fornire l'opportunità di riflettere su alcuni nodi teorici e clinici del lavoro dell'analista che hanno interrogato la psicoanalisi sin dai suoi albori fino ad oggi.

Si tratta di temi che assumono una particolare rilevanza alla luce delle più recenti evoluzioni della ricerca nonché delle mutate condizioni sociali, economiche e culturali in cui la psicoanalisi è chiamata ad operare.

Psicoanalisti di diversa formazione e orientamento teorico sono chiamati ad affrontare le questioni poste dai temi della giornata: il tema della Verità in Psicoanalisi, il rapporto tra Mente e Corpo, la relazione analitica, teoria e pratica clinica nei traumi precoci, il contributo delle neuroscienze alle teorizzazioni post-bioniane.

La riflessione su questi temi intende tracciare prospettive di nuovo respiro per la psicoanalisi contemporanea e del futuro.

PROGRAMMA

Mattina

Chair Anna Nicolò

9,00 Howard Levine

Il problema della Verità in psicoanalisi

10,15 Riccardo Lombardi

L' O di Bion e la relazione corpo-mente

11,00 Coffee break

11,30 Angelo Macchia

Verso l'Origine della relazione analitica

12,15 Discussione

13,30 Pausa

Pomeriggio

Chair Maria Adelaide Lupinacci

14,30 Carole Beebe Tarantelli

Moving in Darkness: lavorare con i traumi precoci

15,15 Alessandro Bruni

Il velo di Maya. Bion e le neuroscienze

16,00 Discussione

17,00 Fine dei lavori